

Flashinfo T3

L'ÉQUIPE CHANTIER VOUS INFORME SUR LE PROLONGEMENT DU TRAMWAY

F191110034

Octobre 2011

Porte du Pré Saint Gervais Rue des Bois – Rue Haxo

Modifications de circulation

Du 24 au 28 octobre 2011*

Dans le cadre de l'**extension du tramway T3** de la porte d'Ivry à la porte de la Chapelle, les travaux se poursuivent avec l'aménagement des espaces publics.

Le bon déroulement de ces travaux nécessite :

Du 24 au 26 octobre 2011* : fermeture de la rue des Bois.

L'accès à la rue des Bois sera interdit sauf aux riverains qui rejoindront la rue des Bois par la contre allée située côté pair.

Du 27 au 28 octobre 2011* : fermeture de la rue Haxo.

L'accès des riverains se fera à partir de la rue Carolus Duran

Nous vous remercions de votre compréhension et vous assurons que tout sera mis en œuvre pour minimiser la gêne occasionnée.

L'équipe de proximité

*Ces dates pourraient se trouver modifiées en fonction de l'avancement des travaux.

Voir plan au dos

+ d'infos

INFO TRAM

01 40 09 57 00

Prix d'un appel local à partir d'un poste fixe

tramway.paris.fr

MAIRIE DE PARIS

39 75 Prix d'un appel local

à partir d'un poste fixe

paris.fr

RATP

32 46

0,34 € la minute

ratp.fr

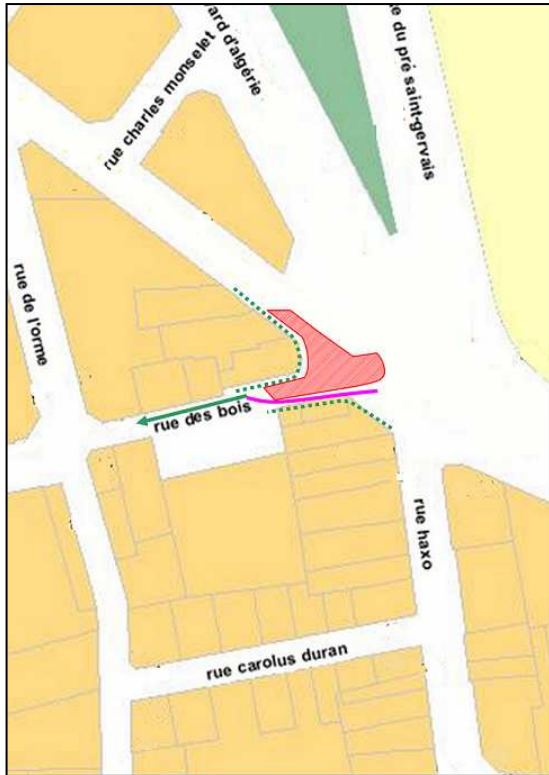
PROLONGEMENT DU TRAM



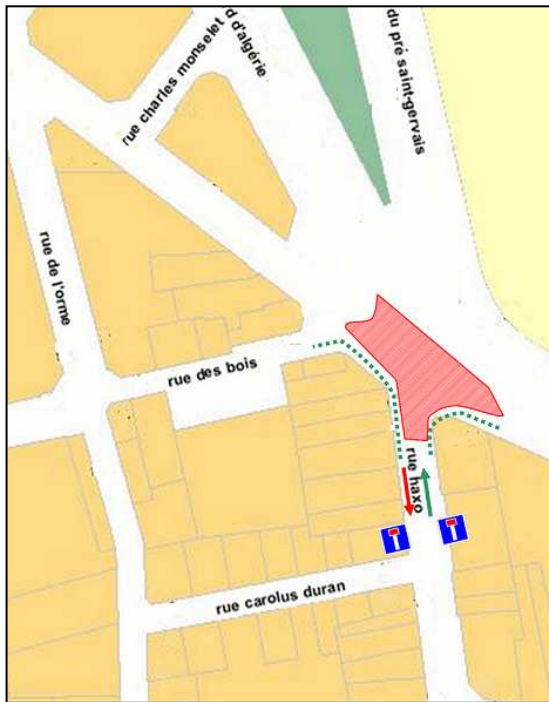
MAIRIE DE PARIS

iledeFrance










Du 24 au 26 octobre 2011* :
fermeture de la rue des Bois.
 L'accès à la rue des Bois sera interdit sauf aux riverains qui rejoindront la rue des Bois par la contre allée située côté pair.



Du 27 au 28 octobre 2011* :
fermeture de la rue Haxo.
 L'accès des riverains se fera à partir de la rue Carolus Duran

Légende :

-  Sens de circulation existant
-  Sens de circulation modifié
-  Circulation autorisée aux riverains
-  Emprise de chantier
-  Cheminement piéton

*Ces dates pourraient se trouver modifiées en fonction de l'avancement des travaux.