

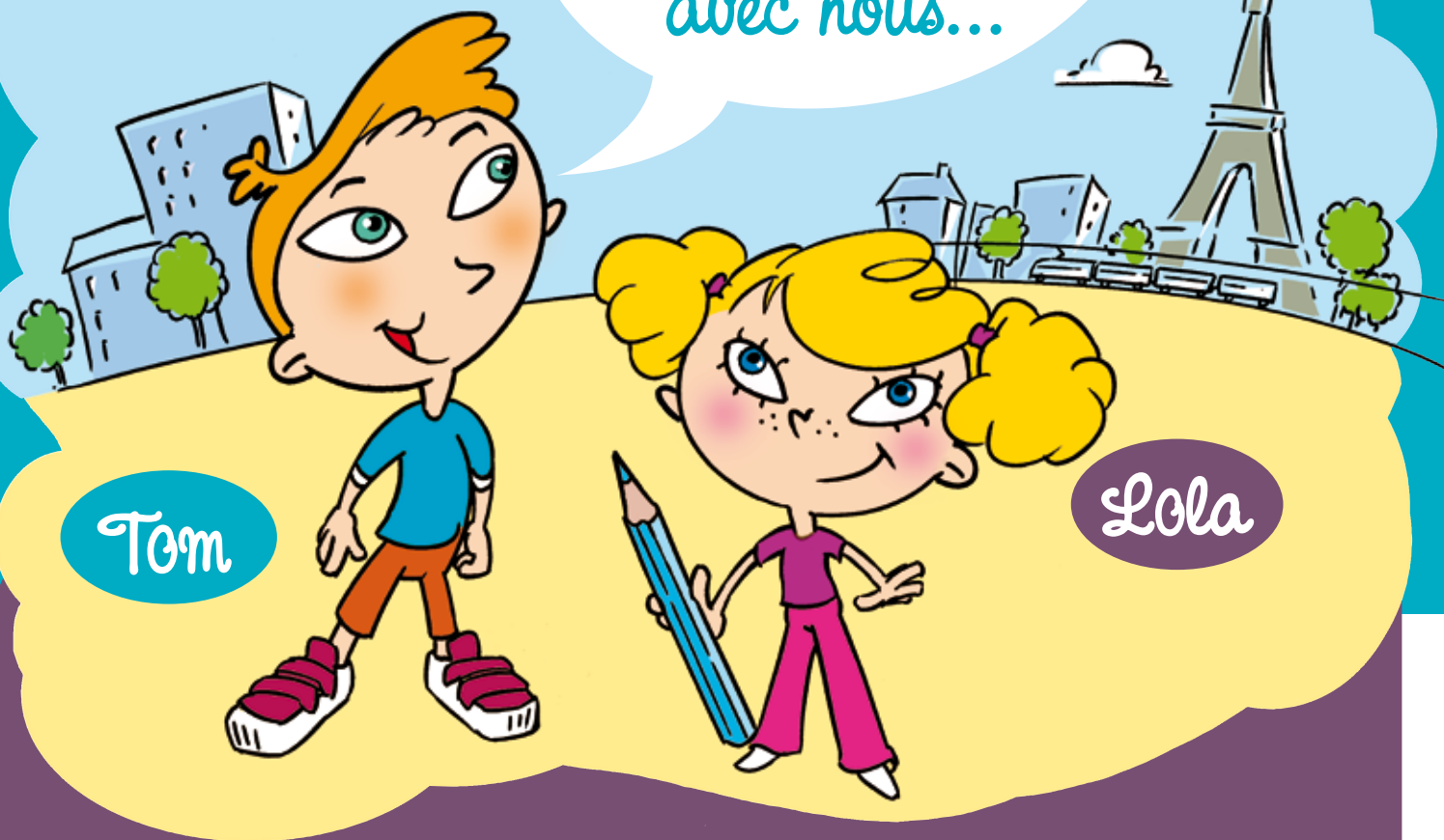
PROLONGEMENT DU TRAM



# LES JEUX DU TRAMWAY!

Pour s'informer en s'amusant

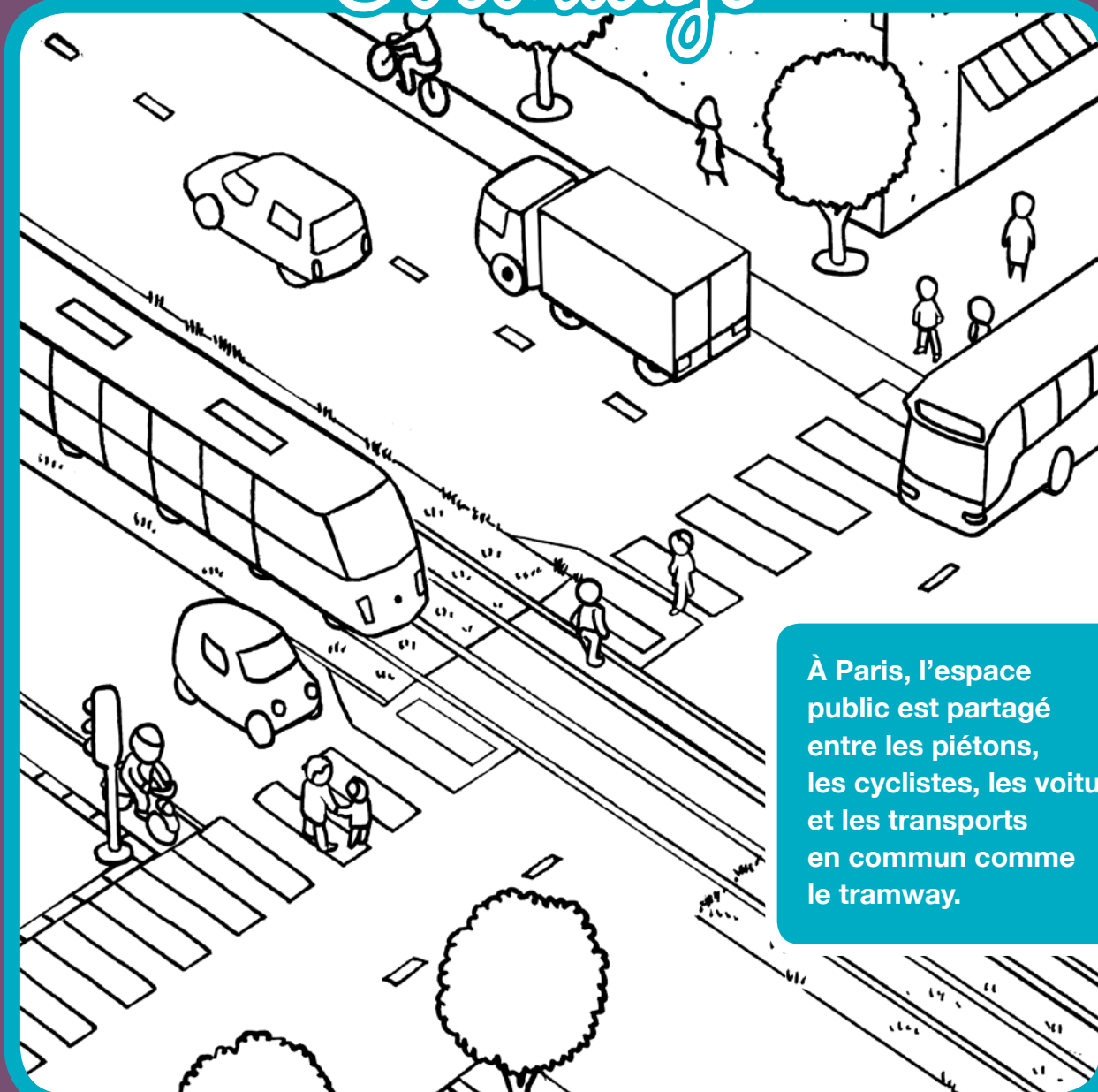
Salut !  
Prends tes crayons  
et viens jouer  
avec nous...



Le tramway T3 se prolonge à l'est et au nord de Paris.  
Il circulera dès décembre 2012. En attendant, jouons  
ensemble pour découvrir le tramway et les autres modes  
de déplacement dans la ville !

RETROUVE PLUS D'INFOS SUR NOTRE SITE INTERNET [tramway.paris.fr](http://tramway.paris.fr) :  
numéro spécial tramway du journal Mon Quotidien, vidéos...

# Coloriage

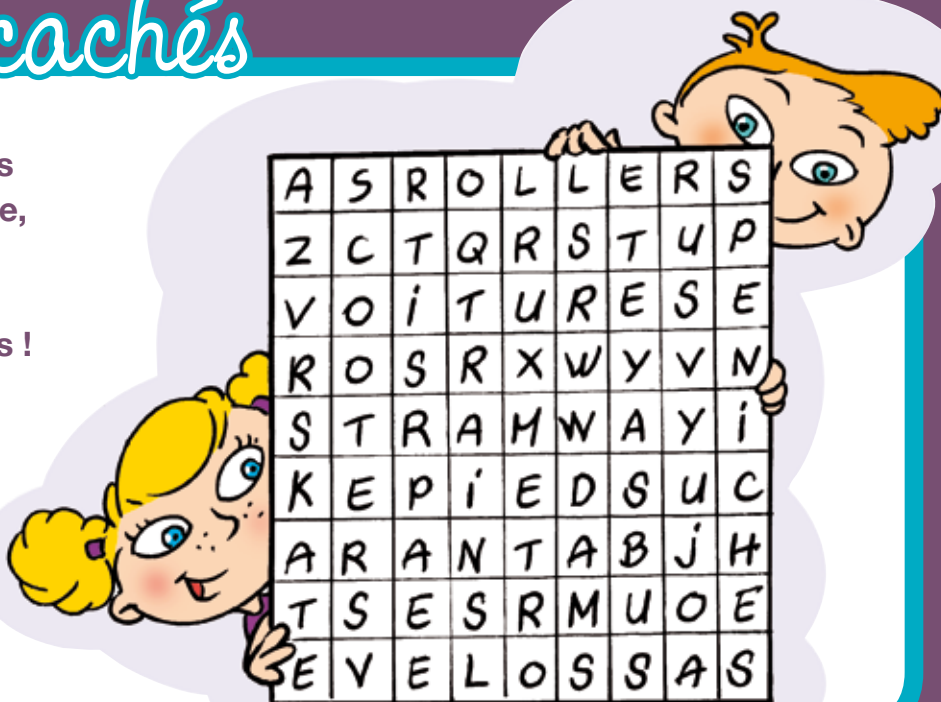


À Paris, l'espace public est partagé entre les piétons, les cyclistes, les voitures et les transports en commun comme le tramway.

## Mots cachés

Retrouve les onze mots cachés dans cette grille, et tu découvriras les différents modes de déplacement à Paris !

SCOOTER / PÉNICHE.  
 BUS / PIEDS / SKATE /  
 TRAINS / MÉTRO / VÉLOS /  
 TRAMWAY / ROLLERS /  
 RÉPONSES : VOTURE /

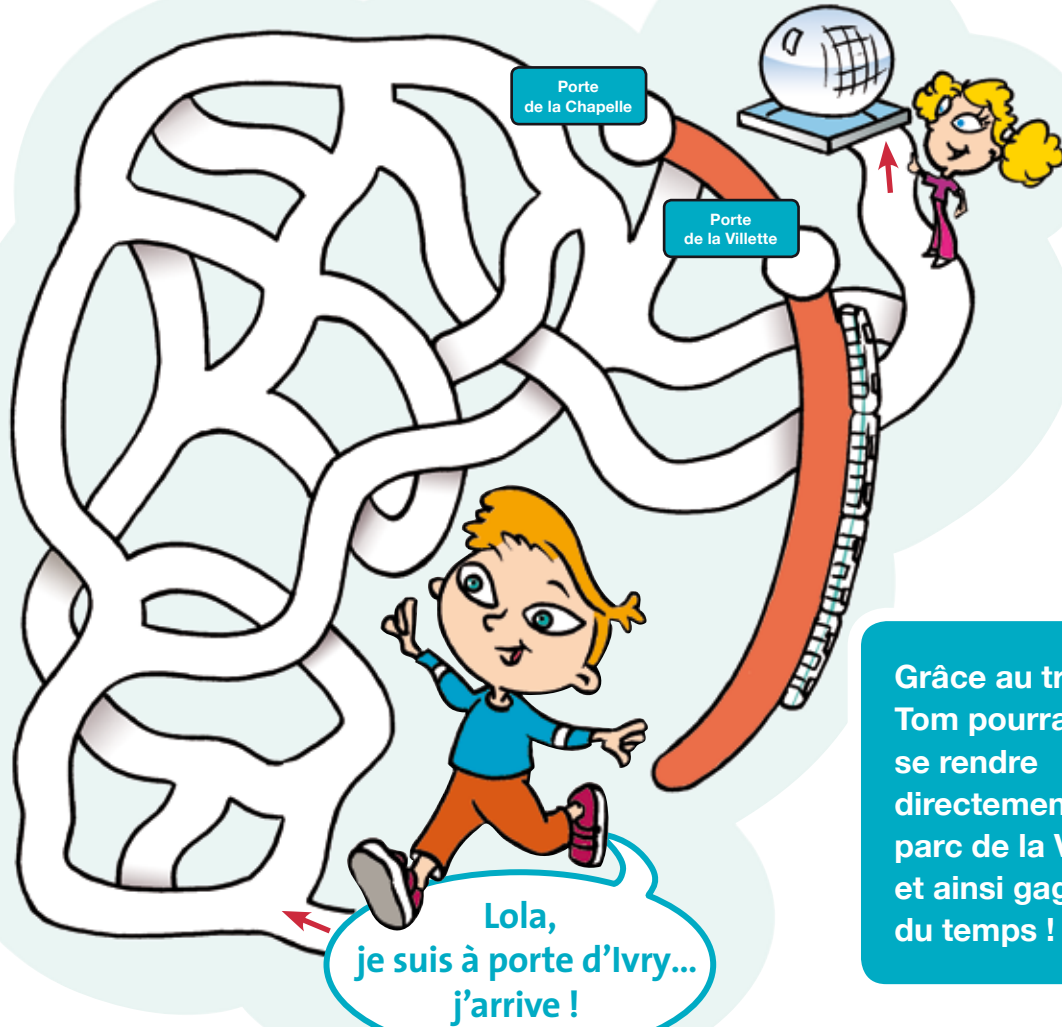


|   |   |   |   |   |   |   |   |   |  |
|---|---|---|---|---|---|---|---|---|--|
| A | S | R | O | L | L | E | R | S |  |
| Z | C | T | Q | R | S | T | U | P |  |
| V | O | I | T | U | R | E | S | E |  |
| R | O | S | R | X | W | Y | V | N |  |
| S | T | R | A | M | W | A | Y | I |  |
| K | E | P | I | E | D | S | U | C |  |
| A | R | A | N | T | A | B | J | H |  |
| T | S | E | S | R | M | U | O | E |  |
| E | V | E | L | O | S | S | A | S |  |

# Labyrinthe

Tom, rejoins-moi devant la Géode, porte de la Villette !

Aide Tom à rejoindre Lola à la Cité des Sciences et de l'Industrie.



Grâce au tramway, Tom pourra bientôt se rendre directement au parc de la Villette... et ainsi gagner du temps !

Retrouve les 7 différences entre les deux dessins.

## Jeu des 7 différences

À proximité de tout chantier, il faut rester prudent. Sois attentif, regarde bien les panneaux et suis les itinéraires fléchés !



Réponses : La broquette / Le gyrophare / Le contremaitre / La voie ferrée / Le tas de pavés / Le panneau chantier / L'oiseau.

# Dessin caché



Relie les points de 1 à 100 pour découvrir ton futur moyen de transport écologique !

## Quiz

Comment s'appelaient les premiers tramways ?

- Tramways aquatiques
- Tramways hippomobiles
- Cyclos-tram

Réponse : les tramways hippomobiles car ils étaient tractés par des chevaux.

Quelle énergie utilise le tramway pour avancer ?

- Le charbon
- L'électricité
- Le pétrole

Réponse : l'électricité. Le tramway est donc un mode de transport non polluant, respectueux de l'environnement.

Quand pourra-t-on se rendre en tramway à la porte de la Chapelle ?

- En 2012
- En 2022
- En 2032

Réponse : en 2012. Le prolongement du T3 sera mis en service en décembre 2012.

+ d'infos

INFO TRAM  
**01 40 09 57 00**  
Prix d'un appel local à partir d'un poste fixe  
[tramway.paris.fr](http://tramway.paris.fr)

MAIRIE DE PARIS  
39 75 Prix d'un appel local  
à partir d'un poste fixe  
[paris.fr](http://paris.fr)

RATP  
32 46  
0,34 € la minute  
[ratp.fr](http://ratp.fr)



MAIRIE DE PARIS

iledeFrance

